

KEL-JUMBO flex elastyczne przepusty kablowe stożkowe

do pojedynczych kabli o średnicy do 68 mm / IP54 / UL Typ 12



KEL-JUMBO flex to elastyczny dławik kablowy do kabli bez konetkórow o średnicy w zakresie 27 - 68 mm.

Idealnie nadają się do prowadzenia kabli zasilających w szafach rozdzielczych.

Docinanie przepustu KEL-JUMBO do średnicy przewodu:

Średnica kabla pomniejszona o 25%.

Odpowiednie średnice są zaznaczone na przelocie.

Zaleca się wykonanie dodatkowego zabezpieczenia przed wyrwaniem kabli za pomocą opaski kablowej.

IP54

UL TYPE
12

C
UL
US

RI
RA

HL3
EN 45545-2

EN 61373

ECOLAB
certified

UV
ISO 4892-2A

RoHS
compliant

REACH
COMPLIANCE

Made in
Germany

Specyfikacja

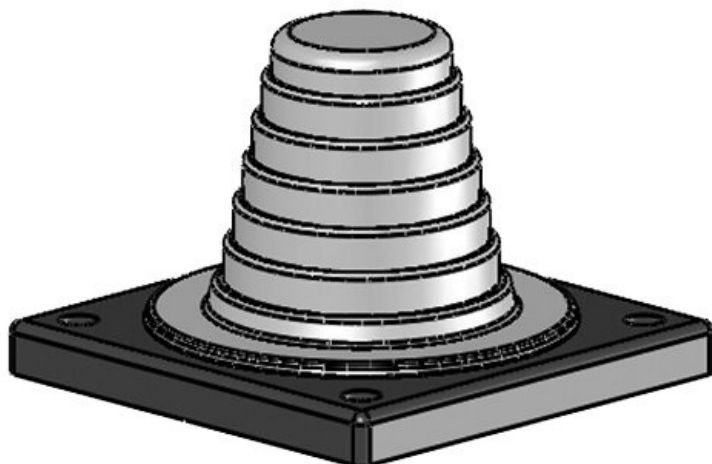
IP stopień ochrony	IP54
UL Typ (UL 50E)	UL Type 12
Materiał	Elastomer Rama: Poliamid
Klasa ogniowa	UL94-V0, samogasnąca
Zakres temperatur	-40 C° do 100 C°
Właściwości	Nie zawiera halogenu, Nie zawiera silikonu
Opcje montażu	Mocowanie za pomocą śrub

Zalety i korzyści

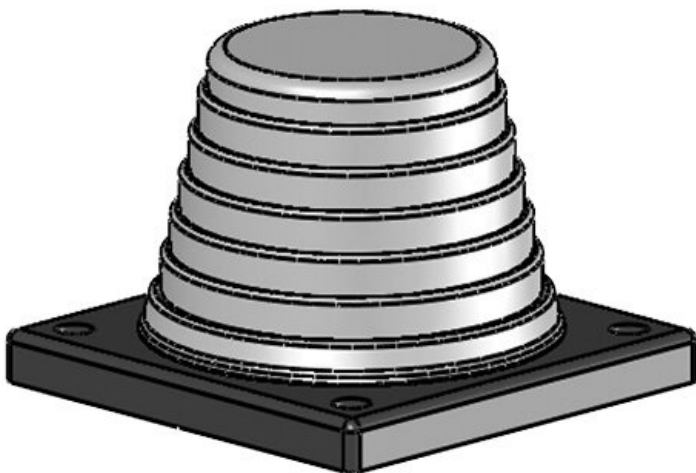
- Możliwość wprowadzania kabli pod kątem
- Małe wymiary instalacyjne 88 x 88 mm

Rodzaje i rozmiary produktów

KEL-JUMBO flex 27-48 gy



Numer części	42614	Szerokość	88 mm
EAN	4251269309	Wysokość	62 mm
	021	Wysokość montażu	62 mm
Opak.	1	Rozmiar otworu, okrągły	57,6 mm
Dla max. liczba kabli	1	Liczba otworów na śruby	4
Maks. średnica kabla	48 mm	Średnica otworów na śruby	6,9 mm
Kolor	szary (bliżki do RAL 7035)	Zakres mocowania	1 x 27 - 48 mm
Długość	88 mm		



Numer części	42616	Szerokość	88 mm
EAN	4251269309	Wysokość	62 mm
	038	Wysokość	62 mm
Opak.	1	montażu	
Dla max.	1	Rozmiar	75,5 mm
liczba kabli		otworu,	
Maks. średnica	68 mm	okrągły	
kabla		Liczba	4
Kolor	szary (bliski do RAL 7035)	otworów na śruby	
		Średnica	6,9 mm
Długość	88 mm	otworów na śruby	
		Zakres mocowania	1 x 47 - 68 mm